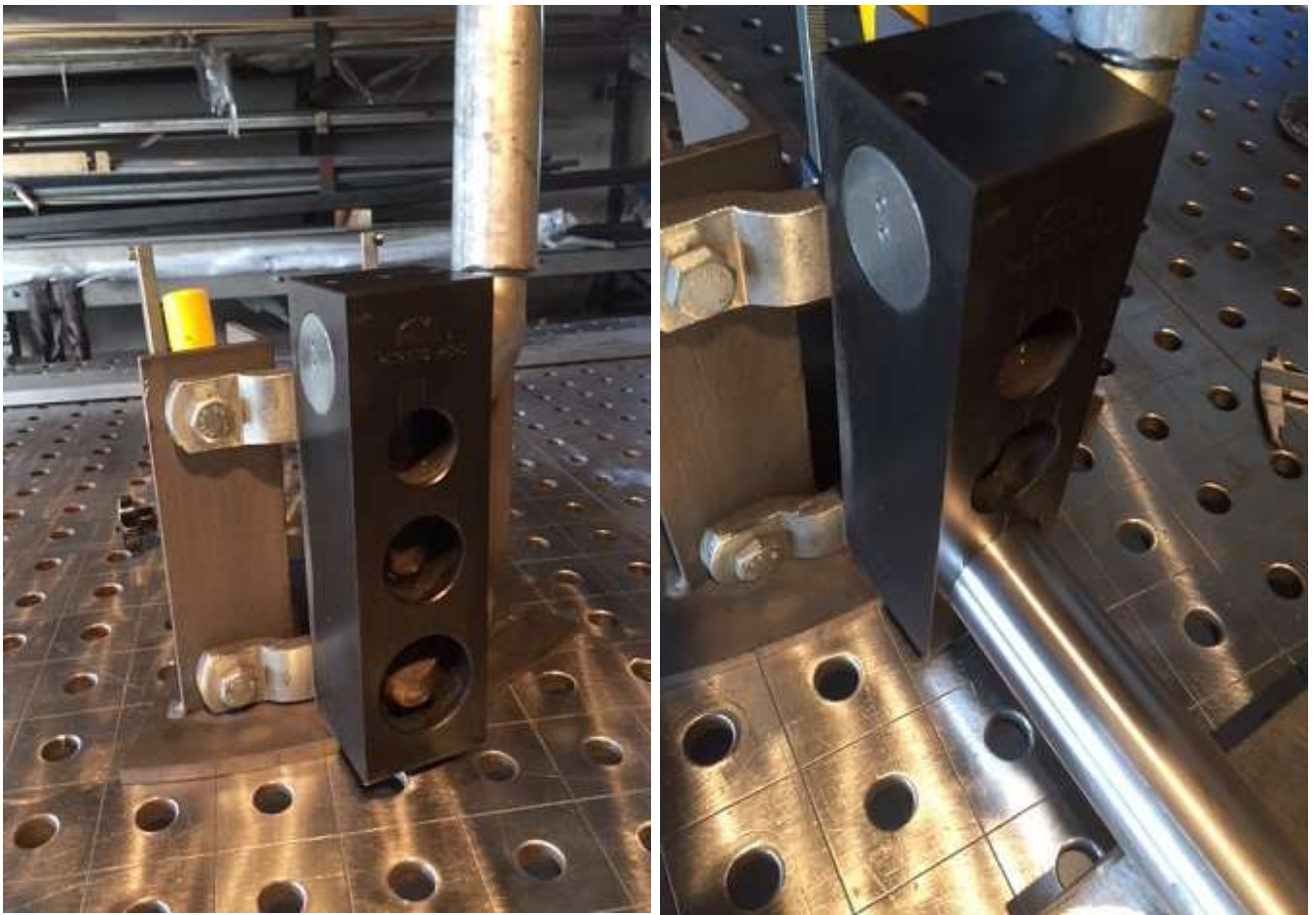


016 Rohrausklinker für Durchm. 27,9 + 34,8 + 42,8 mm



Rohrausklinkergerät, auf Grundplatte montiert, 3 verschiedene Aufnahmen, geeignet für Durchmesser von Rundrohren, jeweils max 27,9 // 34,8 // 42,8 mm

Einfaches manuelles ausklinken mittels Hebelmechanik bei Rundrohren zwecks Vorbereitung von Schweissanschluss im 90° - Winkel; Das Gerät ist auch gut für geschliffene Edelstahlrohre geeignet, Ausklinken beschädigt Schliff nicht;

Gerätgewicht nur ca. 10Kg, kann auch gut auf Baustellen mitgenommen werden, erleichtert das schweisstechnische erstellen von Rohranschlüssen erheblich + spart Zeit;  
Geignet für Stahl-, Edelstahl-, Alu-, Messingrohre;





AL 1



AL 2



AL U

Typ	∅	Wandstärke max.	Gewicht
AL 1	∅ 27,9 / 34,8 / 42,8	5,0	7,8 kg
AL 2	∅ 49,0 / 61,0	5,0	10,0 kg
AL U (für Zinkanlauf)	∅ 27,0 - 61,0	5,0	8,0 kg
AL 1-2 E	∅ 27,9 / 34,8 / 42,8 / 49,0 / 61,0	5,0	66 kg
AL 1-2 U	∅ 27,0 - 61,0	5,0	73 kg

